

ECO®



ECO DVR-1400

מצלמת דרך קדמית באיכות 2K

מדריך למשתמש

תודה שרכשתם מוצר מבית ברקום. אנו משקיעים מאמצים רבים בבחירת המוצרים האיכותיים ביותר תוך הקפדה רבה על תהליך הפיתוח והייצור על מנת שאתם תוכלו להנות מחוויה מושלמת.

על מנת להשתמש במכשיר זה בצורה נכונה יותר, אנא קראו את המדריך הבא בקפידה.

שימו לב!

- יש להשתמש בכרטיס זיכרון מסוג MicroSD במהירות גבוהה לפחות Class 10. מומלץ ואך רצוי לפרמט דרך ההגדרות את כרטיס הזיכרון.
- יש לשים לב לכיוון הכנסת כרטיס הזיכרון לתוך המצלמה.
- במידה והמצלמה מחוברת למצת הרכב והוא אינו בשימוש זמן רב, מומלץ לנתק את המצלמה.
- יש להשתמש במצלמה בחיבור למתח, לא להסתמך על הסוללה המובנית
- המנעו מקצר! אין לחבר את המצלמה למתח שלא סופק על ידי היצרן והיבואן

פונקציות ומפרט טכני

- הגדרות וגלריה באמצעות אפליקציה
- חיישן תנועה
- חיישן זעזועים לנעילת סרטונים
- הקלטה בלולאה (מקטעי סרטונים דקה, שתיים ושלוש)
- הקלטת קול
- הזדלקה \ כיבוי אוטומטי
- מצב חניה (נדרש חיווט מצבר לממיר מתח)
- חולוציה: QHD 2.5K 2560*1440@30FPS
- קידוד ופורמט: TS H.265
- מעבד וחיישן: All Winner 851 + GC2093
- זווית צילום: 140°
- צמצם: 1.8
- גודל צג: 1.47" אינץ' IPS (חולוציה 170*320)
- אחסון חיצוני: עד 256 ג'יגה
- מבנה: מתכת ופלסטיק
- מתח: 5V / 2A
- גודל מצלמה: 90*26*30 מ"מ
- משקל מצלמה נטו: כ 60 גרם

תכולה

- מצלמת דרך DVR-1400
- כבל מתח + מצת
- "ממיר מתח" תומך מצב חניה
- הוראות הפעלה ותעודת אחריות

הכרות עם המצלמה

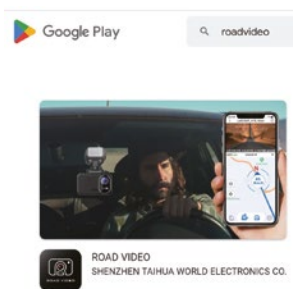
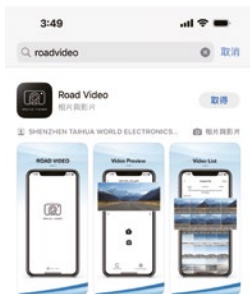


1. הפעלה/כיבוי ידני
2. חריץ כרטיס זיכרון MicroSD
3. תפס הדבקה לשמשה
4. שקע מתח מסוג USB Type-C
5. צג

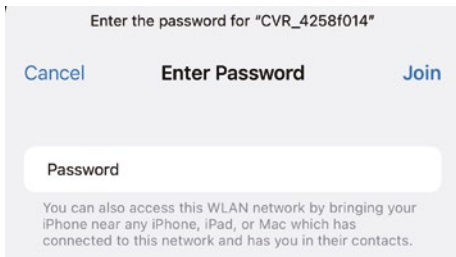
תפעול

- בחיבור למתח המצלמה תדלק באופן אוטומטי - במסך ההקלטה, לחיצה למשך כ-3 שניות תפעיל את הוויפי על מנת להתחבר לאפליקציה - לחיצות בודדות: סריקת קוד אפליקציה הכוללת שם חיבור וסיסמה, כיבוי מסך

- חיבור המצלמה לאפליקציה:
- תחילה יש להוריד את האפליקציה באמצעות הקוד עליו הסברנו בסעיף קודם. לחלופין להוריד ישירות מחנות האפליקציות ROAD VIDEO
- יש להדליק את החיבור ה וויפי כפי שצוין בסעיפים קודמים



- פתחו את האפליקציה ובחרו בהוספת מצלמה, התקדמו להגדרות ה-WIFI בטלפון החכם ובחרו בחיבור המצלמה. הזינו סיסמה 12345678



- לאחר החיבור, המסך הראשי יציג את הקלטה ישירות מהמצלמה.

My Camera •



H20



CVR_4198e014



CVR_4198e014

Record start

Into Camera



Camera



Album



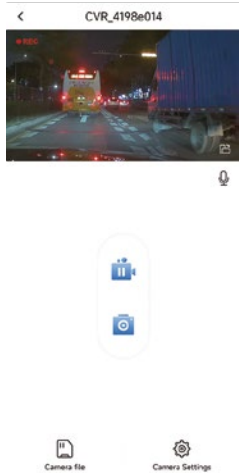
More






Camera file



Camera Settings



-  – ניתן לעצור או להפעיל מחדש את ההקלטה באופן ידני
-  – ניתן לצלם תמונה רגילה
-  – איחסון סרטונים במצלמה (סרטונים, תמונות, סרטונים נעולים, סרטוני חניה)
 Camera file



שימו לב!

- המדריך עלול להשתנות ללא כל הודעה מוקדמת עקב עדכוני גרסת קושחה של המצלמה.
- המדריך נכתב בלשון זכר מטעמי נוחות אך פונה לשני המינים

פתרון תקלות

- **כרטיס זיכרון מלא**
 - יש לבדוק אם הכרטיס מקורי, במהירות קלאס 10 ומעלה, הנפח הינו עד 256GB
 - וודאו שההקלטה בלולאה פעילה, על מנת שהמצלמה תדרוס סרטונים ישנים
 - יש לבדוק אם חיישן כבידה כבוי, מצב חניה ומצב תנועה דולקים. שלושת מצבים הללו נועלים סרטונים וגורמים לכרטיס זיכרון להתמלא.
 - יש לפרמט מדי פעם את כרטיס הזיכרון באמצעות התפריט. סרטונים נעולים, כגון: זעזוע, מכה, מצב חניה, חיישן תנועה. הם סרטונים שלא נדרסים
- **מצלמה נדלקת ונכבית**
 - יש לבדוק אם מצב חניה וחיישן זעזועים פעילים. במקרה כזה, על כל תנועה, זעזוע, נגיעה, המצלמה תדלק ותכבה באופן אוטומטי. במידה ולא מעוניינים שזה יקרה, יש לכבות את הפונקציה מצב חניה ומצב תנועה.
- **מסך קופא בזמן הקלטה**
 - יש לוודא מהירות ותקינות כרטיס זיכרון
- **תמונה/סרטון לא ברורים**
 - יש לוודא איכות סרטון כאשר משתפים באפליקציית מסרים וברשתות חברתיות. שיתוף סרטון מוריד איכות.
 - יש לוודא רזולוציית סרטון במצלמה FHD1080 או 2K.
 - יש לוודא שהעדשה נקייה. אין לנקות אותה עם כימיקלים.

תעודת אחריות למוצרי ברקום שיווק והפצה בע"מ

שם פרטי ושם משפחה _____

טלפון _____

כתובת _____

פירוט הטובין / דגם _____

מקום רכישה _____

מספר חשבונית _____

חותמת וחתימת בית העסק _____

• "החברה" - חברת ברקום שיווק והפצה בע"מ ח.פ.

513562892

• "הקונה" - הגוף המתקשר עם ברקום או עם משווק מורשה מטעמה לרכישת מוצרים.

• "משווק מורשה" - הגוף המתקשר עם ברקום בהסכם לשווק מוצרים

• "המוצרים" - המכשירים ואביזריהם, או חלקים מהם, הנמכרים לקונה על ידי ברקום או על ידי משווק מטעמה.
2. ברקום אחראית כלפי הקונה המקורי בלבד, לתקינותם ולעמידתם במפרטים של המוצרים המשווקים על ידה באופן ישיר או באמצעות משווקים מורשים. המוצרים

שיתגלו כלקויים ואשר סיבת הליקויים בעבודה ו/או בחומרים, יתוקנו בתקופת האחריות על ידי ברקום ועל חשבונה, בתנאים המפורטים להלן.

3. "תקופת אחריות" – תעודה זו ניתנת כאחריות לתקינותו של מוצר. אחריותנו לפי תעודה זו היא לתקן בתוך עשרה ימי עבודה מיום הגעת המוצר למעבדת החברה, על קלקול שהתגלה במוצר במהלך תקופת האחריות, או להחליף את המוצר או כל חלק ממנו במידה ויידרש, ללא תמורה. במידה ותידרש החלפת חלקים לצורך תיקון, ייעשה שימוש בחלקים חדשים ומקוריים. תקופת האחריות היא למשך 12 חודשים מיום הרכישה, ותקפה אך ורק בצירוף חשבונית הקנייה ומילוי פרטים מלאים בטבלה המצורפת בהמשך, ממשווק שהוסמך על ידינו כמשווק מורשה.

בהיעדר נקודות שירות במרחק של עד 15 ק"מ מהחנות בה בוצעה הרכישה, רשאי הצרכן להביא את המוצר לחנות בה נרכש המוצר והטיפול כאמור יבוצע תוך שבועיים ימי עסקים ממועד מסירת המוצר. לאחר תיקון / החלפה יפורט לצרכן בתעודה את מהות התיקון / החלפה

"לאחר תום תקופת אחריות" – ברקום אחראית לספק חלפים שנה לאחר תום האחריות למוצר שערכו עולה

מעל 300 שקלים. במקרה של חוסר מלאי, דגם חדש, הפסקת ייצור ברקום אחראית לספק מוצר דומה שווה ערך.

4. ברקום לא תהיה אחראית ותהיה רשאית לדרוש תמורה בעד תיקון / החלפה במידה והקלקול במוצר נגרם כתוצאה מאחת הסיבות שלהלן: שימוש לא נכון או לא סביר, טיפול שלא בהתאם להוראות ברקום, רשלנות, הזנחה, אחזקה לקויה, תאונה, נזקי מלחמה, פעולות עוינות, אספקת חשמל בלתי תקינה, פגעי טבע או מכל סיבה אחרת שאינה קשורה בשימוש הרגיל במוצרים. תיקון / החלפת חלקים אינם מקוריים שנעשה בטובין בידי מי שלא הורשה לכך מטעמנו, כוח עליון שהתרחש במועד מאוחר ממועד מסירת הטובין לצרכן (דוגמאות לנזקים: מוצרים נטענים שלא היו בשימוש כלל ולא תוחזקו על ידי טעינה אחת לשלושה חודשים מקסימום, חיבור אוזניות למקור מתח או ספק שאינו מיועד לאוזניות, נזילת סוללות בתוך מכשיר, זיהומו בחול, אבק, מים שמן וכד', שבר שנגרם למוצר)

פרטי היבואן: ברקום שיווק והפצה בע"מ ח.פ.

513562892

ת.ד 20 קריית עקרון, מרכז ביל"ו סנטר.

טלפון: 08-9355925 פקס: 08-9355911

שירות לקוחות ותמיכה טכנית:

ווצאפ 055-9958930

טלפון 1700-704-700

דואר אלקטרוני info@barcom.co.il

רשימת נקודות שירות איסוף:

ברקום שיווק והפצה בע"מ -

מרכז בילו סנטר קרית עקרון 055-9958930

מרקט סל - הר בוקר 4, באר שבע 050-4444702

און ליין סלולר - שדרות התמרים אילת 08-6323503

אבי פון - האתרוג 23, בית שמש 02-5400012

עדי תקשורת - הסדנא 4, ירושלים 02-6797264

938 מחשבים - העצמאות 19, ראש העין 03-9382771

פיקס אנד גו - אפק 4, הוד השרון 09-8804004

אלקיים פסיפיק פרוטרק - שדרות ההסתדרות 189א',

חיפה 04-8723163

סלולר אנד גאדטים - מרכז חמד סנטר, נהריה

077-5070840

רשימת נקודות שירות מתעדכנת ניתן למצוא באתר

www.barcom.co.il

ECO[®]